

Frühstücksei Woche 21: Weltbienentag

Frühstücksei - 22 mei 2018 - Auteur: Onderwijsafdeling

Am Sonntag, den 20. Mai fand zum ersten Mal der Tag der Bienen statt. Die Vereinten Nationen haben den Tag ausgerufen, weil Bienen sehr wichtig sind und in Gefahr leben. Das Bienensterben ist ein großes Problem. Ohne Bienen gibt es nicht nur weniger Honig. Ohne Bienen gibt es auch keine Bestäubung und dadurch weniger Pflanzen. Die Idee des Weltbienentages stammt aus Slowenien, wo auch der erste moderne Imker geboren wurde, und zwar am 20. Mai im Jahre 1734. Ab jetzt soll es den Weltbienentag jedes Jahr geben.

1. Bedrohte Bienen

Viele Insekten werden bedroht. Auch Bienen haben es schwer. Das ist eine große Gefahr für unsere Umwelt.

Schaut euch [dieses Video](#) an und beantwortet dann die Fragen.

- Was ist das niederländische Wort für Blütenstaub?
- Wieviel Prozent der Pflanzen werden von Bienen befruchtet?
- Was würde passieren, wenn es keine Bienen mehr gäbe?
- Was glaubt ihr: könnt ihr selbst auch etwas tun, um den Bienen zu helfen?

2. Biene Maja

Die wohl berühmteste deutsche Biene ist Biene Maja. Habt ihr schon mal eine Folge gesehen? Die Sendung gibt es seit 1975 und im Jahr 2014 erschien sogar ein Kinofilm. Schaut euch hier den Titelsong an:

In der Serie hat Biene Maja die Hauptrolle. Aber es gibt noch viel mehr Insekten.

- Verbinde das Wort mit der richtigen Abbildung. Kennt ihr von diesen Krabbeltieren auch die niederländische Übersetzung?

Die Ameise



Die Raupe



Der Mistkäfer



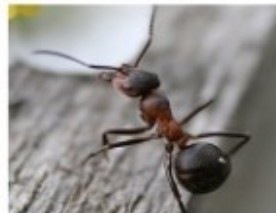
Der Schmetterling



Die Kreuzspinne



Der Marienkäfer



Der Tausendfüßler



Die Schnecke



Quellen: Mistkäfer: ©Wikimedia: Evanherk, Kreuzspinne: ©Pixabay: avantrend, Siebenpunkt: ©Wikimedia : Jon Sullivan, Gemeiner Feldschnurfüßer: ©Wikimedia: NobbIP , Schnecke: ©Pixabay: Capri23Auto, Ameise: ©Pixabay: Leona2013, Schmetterling Tagpfauenauge: ©Wikimedia: Benjamin Gimmel, BenHur CC BY-SA 3.0, Schwalbenschwanz Raupe: ©Wikimedia: Piper brunn

3. Biene und Frühling

Die Biene und ihre Bestäubungsarbeit gehören zum Frühling.

- Welche anderen Tiere und Pflanzen gehören zum Frühling?
- In der deutschen Literatur ist der Frühling ein beliebtes Thema. Könnt ihr euch vorstellen, warum das so ist? Welche Gefühle und Themen gehören zum Frühling?

Lest zu zweit dieses Gedicht von Heinrich Heine (1797-1856)

Im wunderschönen Monat Mai

*Im wunderschönen Monat Mai,
Als alle Knospen sprangen,
Da ist in meinem Herzen
Die Liebe aufgegangen.*

*Im wunderschönen Monat Mai,
Als alle Vögel sangen,
Da hab ich ihr gestanden
Mein Sehnen und Verlangen.*

- Versucht in euren eigenen Worten (auf Deutsch oder auf Niederländisch) zu beschreiben, was in diesem Gedicht passiert ist.

Extra Aufgabe

Von Heinrich Heine stammt auch dieses Zitat: „Das Wesen des Frühlings erkennt man erst im Winter, und hinter dem Ofen dichtet man die besten Mailieder.“

- Was meint er mit dieser Aussage?
- Seid ihr damit einverstanden?

[Antwortblatt](#)

Dit is een artikel gedownload via [duitslandinstituut.nl](https://www.duitslandinstituut.nl).

Artikel: <https://www.duitslandinstituut.nl/artikel/26135/fruhstucksei-woche-21-weltbienentag>